

DURŲ UŽPILDŲ KATALOGAS

ENERGINIS EFEKTYVUMAS - SAUGUMAS - DIZAINAS



Haustürfüllungen

2016

Apie VEYNA

Veyna – tai dekoruotų plastikinių ir aliuminių durų užpildų gamintojas, sėkmingai vykdamasis veiklą jau daugiau nei 25 metus. Ilgametė patirtis, aukšta gaminių kokybė ir platus dizaino pasirinkimas – tai trys pagrindiniai veiklos principai, kuriais remiantis vystoma ši veikla.



Prekių asortimente gausu tiek klasikinio, tiek modernaus dizaino durų užpildų, todėl net reikliausi klientai gali surasti labiausiai tinkantį variantą savo pastato eksterjerui ir interjerui. VEYNA dekoratyviniai durų užpildai yra gaminami iš vokiškų medžiagų skaitmeniniu būdu (CNC) valdomais įrengimais bei lazerinio pjaušymo staklėmis. Vokiškų technologijų ir medžiagų panaudojimas užtikrina labai aukštą produkcijos kokybę, o kūrybiškas skirtingų medžiagų (stiklo, aliuminio, plastiko, nerūdijančio plieno, laminatų ir kitų) suderinimas leidžia sukurti išskirtinį VEYNA durų užpildų dizainą. Klientams, kuriems išskirtinumas yra ypač svarbus, gali būti sukurti individualaus dizaino durų užpildai. VEYNA lanksčiai prisitaiko prie skirtingų rinkų ir vartotojų poreikių, todėl ši produkcija eksportuojama ne tik į daugumą Europos šalių, bet ir į JAV bei Kanadą. Labai malonu, kad VEYNA vardas jau puikiai žinomas ne vien durų gamintojams, architektams ir profesionaliems statybininkams, bet ir sparčiai populiarėja galutinių vartotojų tarpe.

VEYNA dekoruotiems durų užpildams taikoma 5-erių metų garantija.

Su VEYNA durų užpildų ir jų priedų asortimentu siūloma susipažinti šiame kataloge.



Apie AVEPLAST

UAB AVEPLAST – viena seniausių Lietuvos langų ir durų gamyklų, veikianti nuo 1995 metų. Šiandien gaminame ne tik platų plastikinių (PVC-U) ir aliumininių langų bei durų asortimentą, bet ir kitas atitvarines pastatų konstrukcijas. Ypatingą dėmesį AVEPLAST skiria klientų aptarnavimo kokybės gerinimui.

Šiuo metu AVEPLAST yra tarp nedaugelio Rytų Europos langų pramonės įmonių, kuri yra atestavusi visus savo klientų aptarnavimo procesus pagal visuotinai pripažintą kokybės vadybos standartą ISO 9001:2008.

UAB AVEPLAST gamina ir teikia šiuos produktus:

- Plastikinius (PVC) langus ir balkono duris;
- PVC vidaus ir išorės įėjimo durys;
- PVC patalpų pertvaras;
- PVC stumdomas terasų duris;
- PVC konstrukcijas balkonų įstiklinimui;
- Aliumininius (ALU) langus ir balkonų duris;
- ALU vidaus ir išorės įėjimo duris;
- ALU patalpų pertvaras;
- ALU balkonų ir terasų įstiklinimo konstrukcijas;
- ALU slankias ir sulankstomas konstrukcijas;
- ALU pastatų apdarinius fasadus;
- ALU žiemos sodus ir stiklinius stogus;
- ALU turėklus balkonams ir laiptinėms;
- ALU tinklelius nuo vabzdžių;
- Kitas specialios paskirties atitvaras.



AVEPLAST produkcija per 21 veiklos metus pasiekė ne tik daugumą Europos šalių, bet ir Šiaurės Ameriką.

Siekdama šiuolaikinės architektūros reikalavimų išpildymo bei kuo geresnio klientų poreikių patenkinimo **AVEPLAST bendradarbiauja su VEYNA ir yra išskirtinis VEYNA durų užpildų distributorius Baltijos šalyse.**

Malonu, kai Lietuvoje pagamintos durys išsiskiria iš kitų, todėl AVEPLAST laukia dalykiškų architektų ir dizainerių pasiūlymų apie galimus durų dizaino sprendimus.

Visiems statytojams AVEPLAST siūlo įsigyti PVC ir ALU duris su originalaus VEYNA dizaino durų užpildais, o tiems, kam reikia individualių sprendimų pagamins tik jiems skirtas PVC ar ALU duris.

AVEPLAST atvira bendradarbiavimui su kitais Lietuvos, Latvijos ir Estijos durų gamintojais, todėl durų užpildus jiems tiekia ne tik patraukliomis kainomis, bet ir trumpais terminais.



Turinys

Durų užpildai skirstomi į septynias grupes:

BASIC LINE (plastikinėms durims)	4 psl.
ECONOMIC LINE (plastikinėms ir aliuminėms durims)	10 psl.
CLASSIC LINE (aliuminėms durims)	16 psl.
NEW LINE (plastikinėms ir aliuminėms durims)	21 psl.
TOP LINE (aliuminėms durims)	28 psl.
EXTRA LINE (aliuminėms durims)	32 psl.
FASHION LINE (aliuminėms durims)	34 psl.
Skydiniai užpildai	36 psl.
Specialūs užpildai	37 psl.
Sluoksniuotos plokštės	38 psl.
Sustiprinimai	39 psl.
Laiškų įmetimo angos	39 psl.
Rankenos	39 psl.
Garso izoliavimas	40 psl.
Įstiklinimo rūšys	40 psl.

Pastaba: šiame kataloge durų užpildų iliustracijos yra aiškinamosios, todėl yra vaizduojamos baltos spalvos durys iš pastato išorės.

BASIC LINE

BASIC LINE yra populiariausia dekoruotų durų užpildų linija, gaminama iš presuotų PVC plokščių. Dekoratyvinės aplikacijos yra abejose užpildų pusėse. Šie užpildai puikiai tinka tiek moderniems, tiek klasikiniams pastatams. BASIC LINE dekoruoti durų užpildai ne tik patrauklūs, bet jiems būdingi ir trumpi tiekimo terminai bei sąlyginai žemos kainos. Durų užpildams taikoma penkerių metų garantija.

Parametrai:

- Standartiniai matmenys - 850 x 2000 mm, pagal pageidavimą plotis - iki 870 mm, aukštis - iki 2070 mm;
- Standartiniai storiai - 24/36/44 mm, kiti storiai pagal pageidavimą;
- Baltos spalvos užpildų struktūra - 1,5mmPVC/XPS/1,5mmPVC, sustiprinimas plokštėmis ISOFIX pasirinktinai;
- Spalvotų užpildų struktūra - 1,5mmPVC/6mmISOFIX/XPS/6mmISOFIX/1,5mmPVC;
- Spalvinė gama - standartiškai balti nelaminuoti užpildai, pasirinktinai - 14 spalvotų RENOLIT laminavimo dangų. Yra galimybė durų užpildus nudažyti pageidaujama spalva iš RAL paletės, tačiau tai padidina užpildų kainą bei prailgina jų tiekimo terminą.

Stiklo elementai:

- Standartinis įstiklinimas - užpildai iki 24mm storio įstiklinami dvistikliais paketais, o 36mm ar 44mm užpildai yra įstiklinami tristikliais paketais, kuriuose gali būti panaudoti bet kurie 12-os rūšių stiklai: Float skaidrus, Termofloat skaidrus, Satinato matinis, Chinchila bespalvis, Chinchila rudas, Mastercarre, Masterpoint, Reflex rudas, Delta bespalvis, Delta rudas, Crepi, Flutes.
- Specialus įstiklinimas - galima pasirinkti kitas siūlomų stiklų rūšis (žr. 40 psl.), o kai kuriems užpildams galima rinktis ir tristiklius paketus su siūlomais vitražais (žr.41 psl.).



BASIC LINE

BASIC LINE dekoruotų durų užpildų modelius rinkitės 5-9 puslapiuose.

BL-01(2)



BL-01



BL-02(2)



BL-02(2)S



BL-02(8)



BL-02



BL-03(1)



BL-03



BL-04(1)



BL-04



BL-05(1)



BL-05



Pastaba: šiame kataloge durų užpildų iliustracijos yra aiškinamosios, todėl yra vaizduojamos baltos spalvos durys iš pastato išorės.

BASIC LINE

BL-06



BL-06(1)



BL-06(1S)



BL-06(S)



BL-07(1)



BL-07(3)



BL-07



BL-08(1)



BL-08(3)



BL-08



BL-09(2)



BL-09



Pastaba: šiame kataloge durų užpildų iliustracijos yra aiškinamosios, todėl yra vaizduojamos baltos spalvos durys iš pastato išorės.

BASIC LINE

BL-10(1)



BL-10



BL-11(1)



BL-11



BL-12(3)



BL-12



BL-13(1)



BL-13



BL-14(1)



BL-14



BL-15(1)



BL-15



Pastaba: šiame kataloge durų užpildų iliustracijos yra aiškinamosios, todėl yra vaizduojamos baltos spalvos durys iš pastato išorės.

BASIC LINE

BL-16(1)



BL-16



BL-17(6)



BL-17



BL-18(2)



BL-18



BL-19(2)



BL-19(8)



BL-19



BL-20(1)



BL-20



BL-21(1)



Pastaba: šiame kataloge durų užpildų iliustracijos yra aiškinamosios, todėl yra vaizduojamos baltos spalvos durys iš pastato išorės.

BASIC LINE

BL-21(2)



BL-21



BL-22(3)



BL-22



BL-23(3)



BL-23(3)S



BL-23



BL-24(3)



BL-24



Pastaba: šiame kataloge durų užpildų iliustracijos yra aiškinamosios, todėl yra vaizduojamos baltos spalvos durys iš pastato išorės.

ECONOMIC LINE

ECONIMIC LINE išskirtinė, ypatingo grožio durų užpildų grupė, atitinkanti naujausias rinkos tendencijas durų konstrukcijų projektavimo srityje, už ypač patrauklią kainą. Užpildai gaminami su nerūdijančio plieno INOX aplikacijomis, kurios yra abejuose užpildų pusėse, gali būti nudažytos pageidaujama spalva, o ypatingas jų tikslumas yra pasiektas panaudojant lazerinę metalo apdirbimo technologiją. Siekiant šiuos gaminius atskirti nuo kitų gaminių, jie yra žymimi raide „A“. Šie durų užpildai yra populiariausi Vokietijoje ir Prancūzijoje. Pagaminame per trumpiausius terminus.

Aliuminio durų užpildų parametrai:

- Standartiniai matmenys - 900 x 2000 mm, pagal pageidavimą galimi didesni išmatavimai, kurie nustatomi individualiai kiekvienam užpildo modeliui bei spalvai.
- Standartiniai storai – 24/36/44 mm, kiti storai pagal pageidavimą;
- Užpildų struktūra: 1,5mmALU/XPS/1,5mmALU;
- Papildomas užpildų sustiprinimas – pasirinktinai ALU plokšte.

Aliuminio durų užpildų spalvos:

- Standartinės - Balta RAL9016 (matinė arba blizgi), Antracito RAL7016 (matinė arba blizgi);
- Kitos dažytos – iš RAL paletės;
- Medieną imituojančios – iš DECORAL paletės;
- Specialios – pagal galimybes, nudažytos Kliento nurodytais konkrečiau gamintojo dažais, kas įtakoja užpildo kainą ir pateikimo terminą.

Stiklo elementai:

- Standartinis įstiklinimas - užpildai iki 24mm storio įstiklinami dvistikliais paketais, o 36mm ar 44mm užpildai yra įstiklinami tristikliais paketais, kuriuose gali būti panaudoti bet kurie 12-os rūšių stiklai: Float skaidrus, Termofloat skaidrus, Satinato matinis, Chinchila bespalvis, Chinchila rudas, Mastercarre, Masterpoint, Reflex rudas, Delta bespalvis, Delta rudas, Crepi, Flutes. Taip pat galima rinktis kitas siūlomų stiklų rūšis (žr. 40 psl.).
- Specialus įstiklinimas - galima pasirinkti kitas siūlomų stiklų rūšis (žr. 40 psl.), o kai kuriems užpildams galima pasirinkti įstiklinimą su originaliais smeliavimo technika sukurtais VEYNA ornamentais (žr. 41 psl.) arba su jums asmeniškai sukurtu ornamentu.

Plastikinių (PVC) durų užpildų parametrai:

- Standartiniai matmenys - 900 x 2000 mm, pagal pageidavimą galimi didesni išmatavimai, kurie nustatomi individualiai kiekvienam užpildo modeliui bei spalvai.
- Standartiniai storai – 24/36/44 mm, kiti storai pagal pageidavimą;
- Baltos spalvos užpildų struktūra – 2,0mmPVC/XPS/2,0mmPVC;
- Vienpusiai spalvotų užpildų struktūra – 2,0mmHPL/XPS/2,0mmPVC;
- Abipusiai spalvotų užpildų struktūra – 2,0mmHPL/XPS/2,0mmHPL;
- Papildomas užpildų sustiprinimas – pasirinktinai:
 - 3mm storio HDF plokšte,
 - dviem 6mm ISOFIX plokštėmis.

PVC durų užpildų spalvos:

- Baltos – Balta RAL9016, REHAU balta, SALAMANDER balta; Spalvotos – iš gamintojo siūlomų 14-os RENOLIT laminavimo dangų arba bet kurių kitų firmų RENOLIT, COVA, HORNSCHUCH, LG HAUSYS laminatų. Pasirinkimas gali prailginti užpildo pateikimo terminą, o atskirais atvejais ir įtakoti jo kainą;
- Specialios – pasirinktinai, dažytos pagal RAL paletę, kas įtakoja užpildo pateikimo terminą ir kainą.

Spalvos



ECONOMIC LINE

ECONOMIC LINE dekoruotų durų užpildų modelius rinkitės 11-15 puslapiuose.

EK-01(A)



EK-02(A)



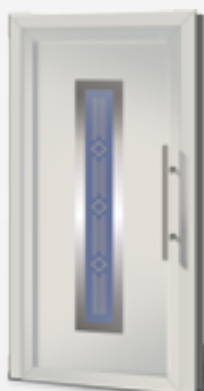
EK-02(A)PIASEK 1



EK-02(A)PIASEK 2



EK-02(A)PIASEK 3



EK-02(A)PIASEK 8



EK-03(A)



EK-04(A)



EK-04(A)PIASEK 4



EK-04(A)PIASEK 5



EK-04(A)PIASEK 6



EK-04/6(A)



Pastaba: šiame kataloge durų užpildų iliustracijos yra aiškinamosios, todėl yra vaizduojamos baltos spalvos durys iš pastato išorės.

ECONOMIC LINE

EK-05(A)



EK-06(A)



EK-07(A)



EK-08(A)



EK-09(A)



EK-10(A)



EK-11(A)



EK-12(A)



EK-13(A)



EK-14(A)



EK-15(A)



EK-16(A)



Pastaba: šiame kataloge durų užpildų iliustracijos yra aiškinamosios, todėl yra vaizduojamos baltos spalvos durys iš pastato išorės.

ECONOMIC LINE

EK-17(A)



EK-18(A)



EK-19(A)



EK-20(A)



EK-21(A)



EK-22(A)



EK-23(A)



EK-24(A)



EK-25(A)



EK-26 (A)



EK-27 (A)



EK-28(A)



Pastaba: šiame kataloge durų užpildų iliustracijos yra aiškinamosios, todėl yra vaizduojamos baltos spalvos durys iš pastato išorės.

ECONOMIC LINE

EK-29(A)



EK-30(A)



EK-31(A)



EK-32(A)



EK-33(A)



EK-34(A)



EK-35(A)



EK-36(A)



EK-37(A)



EK-38(A)



EK-39(A)



EK-40(A)



Pastaba: šiame kataloge durų užpildų iliustracijos yra aiškinamosios, todėl yra vaizduojamos baltos spalvos durys iš pastato išorės.

ECONOMIC LINE

EK-41(A)



EK-42(A)



EK-43(A)



EK-44(A)



EK-45(A)



EK-46(A)



EK-47(A)



EK-48(A)



EK-49(A)



EK-50(A)



EK-51(A)

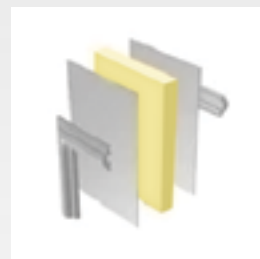


Pastaba: šiame kataloge durų užpildų iliustracijos yra aiškinamosios, todėl yra vaizduojamos baltos spalvos durys iš pastato išorės.

CLASSIC LINE durų užpildai skirti aliuminio durims. Tai įstiklintų arba neįstiklintų užpildų, kurių pagaminimui panaudotos išskirtinės medžiagos, grupė. Užpildų aplikacijos yra sukurtos iš originalaus dizaino aliumininio rėmelių, kurie taip pat yra užpildų įstiklinimą laikantys elementai. Ši technologija, esant poreikiui, leidžia pakeisti bet kurį pažeistą stiklo elementą. Užpildai idealiai tinka klasikinių, elegantiškų architektūrinių sprendimų realizavimui.

Parametrai:

- Standartiniai matmenys - 1000 x 2000 mm, pagal pageidavimą galimi didesni išmatavimai, kurie nustatomi individualiai kiekvienam užpildo modeliui.
- Standartiniai storiai - 24/36/44 mm, kiti storiai negalimi;
- Užpildų struktūra - 2,0mmALU/XPS/2,0mmALU, pagal pageidavimą gali būti įrengtas papildomas užpildo sluoksnis, padidinantis triukšmo izoliavimo rodiklį iki 38dB;
- Aplikacijų/įstiklinimo rėmeliai - aliumininiai, pagal pageidavimą gali būti dažomi Kliento pasirinkto RAL spalva;



Stiklo elementai:

- Standartinis įstiklinimas - užpildai iki 24mm storio įstiklinami dvistikliais paketais, o 36mm ar 44mm užpildai įstiklinami tristikliais paketais, kuriuose gali būti naudojami bet kurie 12-os rūšių stiklai: Float skaidrus, Termofloat skaidrus, Satinato matinis, Chinchila bespalvis, Chinchila rudas, Mastercarre, Masterpoint, Reflex rudas, Delta bespalvis, Delta rudas, Crepi, Flutes.
- Specialus įstiklinimas - galima pasirinkti kitas siūlomų stiklų rūšis (žr. 40 psl.).

Užpildų spalvos:

- Standartinės - Balta RAL9016 matinė, Balta RAL9016 blizgi, Antracito RAL7016 matinė, Antracito RAL7016 blizgi;
- Kitos dažytos - iš RAL paletės;
- Specialios - pagal galimybes, nudažytos Kliento nurodytais konkrečiau gamintojo dažais. Tai įtakoja užpildo kainą ir pateikimo terminą.



CLASSIC LINE (ALU)

CLASSIC LINE

CLASSIC LINE dekoruotų durų užpildų modelius rinkitės 17-20 puslapiuose.

CL 1



CL 1-S



CL 2



CL 2-S



CL/F 11



CL/F 11-S



CL/F 12



CL/F 12-S



CL-/K4-S



CL/F4



CL/F4-S



CL/F5



Pastaba: šiame kataloge durų užpildų iliustracijos yra aiškinamosios, todėl yra vaizduojamos baltos spalvos durys iš pastato išorės.

CLASSIC LINE

CL/F5-S



CL/F6



CL/F6-S



CL/K6



CL/K6-S



CL/K8-S



CL/K8



CL/DW 8



CL/DW 8-S



CL/DW 9-S



CL/DW 9



CL/DW 10-S



Pastaba: šiame kataloge durų užpildų iliustracijos yra aiškinamosios, todėl yra vaizduojamos baltos spalvos durys iš pastato išorės.

CLASSIC LINE

CL/DW 10



CL/MC 3-S



CL/MC 3



CL/F 14



CL/F 14-S



CL/F 15



CL/F 15-S



CL 18-S



CL/F 16



CL/F 16-s



CL/F 17



CL/F 17-S



Pastaba: šiame kataloge durų užpildų iliustracijos yra aiškinamosios, todėl yra vaizduojamos baltos spalvos durys iš pastato išorės.

CLASSIC LINE

CL/H 18S



CL/H 19S



CL 16A1



CL 16A2



CL 16A3



Pastaba: šiame kataloge durų užpildų iliustracijos yra aiškinamosios, todėl yra vaizduojamos baltos spalvos durys iš pastato išorės.

CLASSIC LINE (ALU)

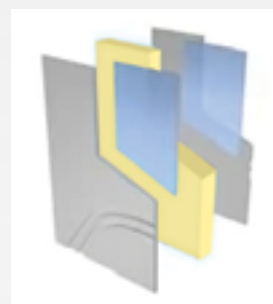
NEW LINE

NEW LINE aliuminio durų užpildai sukurti pagal naujausias architektūros tendencijas. Novatoriški užpildų dizaino sprendimai puikiai dera ne tik šiuolaikinės, bet klasikinės architektūros pastatuose. Šie užpildai gaminami abipusiai frezuojant užpildo paviršius ir įrengiant įvairių formų įstiklinimo elementus. Siekiantys išskirtinumo gali pasirinkti užpildų modelius su aplikacijomis, kurios nudažomos pageidaujama spalva.

NEW LINE EK – tai atskiras užpildų pogrupis skirtas tiek aliuminio, tiek ir plastikinėms durims. Standartiškai šios linijos užpildai nėra frezuojami, tačiau klientui pageidaujant atskiri užpildų modeliai gali būti frezuojami. Klientas plastikinėms durims gali pasirinkti ne tik baltus ar spalvotus laminuotus užpildus, bet ir užpildus nudažytus pageidaujama spalva iš RAL spalvyno. Visa tai sudaro didžiulį pasirinkimo diapazoną.

Parametrai:

- Standartiniai matmenys:
 - NEW LINE - 1000 x 2000 mm, pagal pageidavimą galimi didesni išmatavimai, kurie nustatomi individualiai kiekvienam užpildo modeliui,
 - NEW LINE EK – 900 x 2000 mm, pagal pageidavimą galimi didesni išmatavimai, kurie nustatomi individualiai kiekvienam užpildo modeliui bei spalvai;
- Standartiniai storiai – 24/36/44 mm, kiti storiai pagal pageidavimą;
- Aliuminio durų užpildų struktūra:
 - NEW LINE - 2,0mmALU/XPS/2,0mmALU, pagal pageidavimą gali būti įrengtas papildomas užpildo sluoksnis, padidinantis triukšmo izoliavimo rodiklį iki 38dB;
 - NEW LINE EK: frezuoti - 2,0mmALU/XPS/2,0mmALU, o nefrezuoti - 1,5mmALU/XPS/1,5mmALU;
- PVC durų užpildų struktūra:
 - NEW LINE EK balti - 2,0mmPVC/XPS/2,0mmPVC, pagal pageidavimą gali būti nudažomi pageidaujama spalva iš RAL spalvyno;
 - NEW LINE EK vienpusiai laminuoti 2,0mmHPL/XPS/2,0mmPVC;
 - NEW LINE EK abipusiai laminuoti 2,0mmHPL/XPS/2,0mmHPL;



Spalvos – tokios pat kaip ECONOMIC LINE užpildams (žr. 10 psl.);

Įstiklinimas – tokie patys pat kaip ECONOMIC LINE užpildams (žr. 10 psl.).



NEW LINE dekoruotų durų užpildų modelius rinkitės 22-27 puslapiuose.

NL 1-S



NL 2-S



NL 3-S



NL 4-S



NL 5-S



NL 6-S



NL 7-S



NL 8-S



NL 9-S



NL 10-S



NL 11-S



NL 12-S



Pastaba: šiame kataloge durų užpildų iliustracijos yra aiškinamosios, todėl yra vaizduojamos baltos spalvos durys iš pastato išorės.

NEW LINE

NL 13-S



NL 14-M



NL 15-M



NL 16-M



NL 17-M



NL/F 18



NL/F 19



NL/F 20



NL/F 21



NL/F 22



NL/F 23



NL 24-S



Pastaba: šiame kataloge durų užpildų iliustracijos yra aiškinamosios, todėl yra vaizduojamos baltos spalvos durys iš pastato išorės.

NL 25-S



NL 26-S



NL 27-S



NL 28-S



NL 29-S



NL 30-S



NL 31-S



NL 32-S



NL 33-S



NL-EK 6



NL-EK 7



NL-EK 8



Pastaba: šiame kataloge durų užpildų iliustracijos yra aiškinamosios, todėl yra vaizduojamos baltos spalvos durys iš pastato išorės.

NEW LINE

NL-EK 9



NL-EK 10



NL-EK 11



NL-EK 12



NL-EK 13



NL-EK 14



NL-EK 15



NL-EK 16



NL-EK 17



NL-EK 18



NL-EK 19



NL-EK 20



Pastaba: šiame kataloge durų užpildų iliustracijos yra aiškinamosios, todėl yra vaizduojamos baltos spalvos durys iš pastato išorės.

NEW LINE

NL-EK 21



NL-EK 22



NL-EK 23



NL-EK 24



NL-EK 25



NL-EK 26



NL-EK 27



NL-EK 28



NL-EK 29



NL-EK 30



NL-EK 31



NL-EK 32



Pastaba: šiame kataloge durų užpildų iliustracijos yra aiškinamosios, todėl yra vaizduojamos baltos spalvos durys iš pastato išorės.

NEW LINE

NL-EK 33



NL-EK 34



NL-EK 35



NL-EK 36



NL-EK 37



NL-EK 38



NL-EK 39



NL-EK 40



NL-EK 41



NL-EK 42



NL-EK 43



NL-EK 44



Pastaba: šiame kataloge durų užpildų iliustracijos yra aiškinamosios, todėl yra vaizduojamos baltos spalvos durys iš pastato išorės.

TOP LINE - tai puošniausia linija iš visų VEYNA durų užpildų linijų. Be specialių originalaus dizaino aliuminio rėmelių ir stiklo elementų durų puošybą papildo frezuoti ornamentai, kurie gaminami panaudojant storą aliuminio skardą, suteikiančią užpildams papildomą tvirtumą ir padidintą atsparumą įsilaužimui.

Parametrai:

- Standartiniai matmenys - 1000 x 2000 mm, pagal pageidavimą galimi didesni išmatavimai, kurie nustatomi individualiai kiekvienam užpildo modeliui;
- Standartiniai storai - 24/36/44 mm, kiti storai negalimi;
- Užpildų struktūra - 2,0mmALU/XPS/2,0mmALU, pagal pageidavimą gali būti įrengtas papildomas užpildo sluoksnis, padidinantis triukšmo izoliavimo rodiklį iki 38dB;
- Aplikacijų/įstiklinimo rėmeliai - aliumininiai, pagal pageidavimą gali būti dažomi Kliento pasirinkta RAL spalva.

Užpildų spalvos - tokios pat kaip kaip CLASIC LINE užpildų (žr. 16 psl.).

Stiklo elementai - tokie pat kaip kaip CLASIC LINE užpildų (žr. 16 psl.).



TOP LINE

TOP LINE dekoruotų durų užpildų modelius rinkitės 29-31 puslapiuose.

TL/DW 1



TL/DW 1-S



TL/DW 3



TL/DW 3-S



TL/DW 4



TL/DW 4-S



TL/DW 5



TL/DW 5-S



TL/DW 7



TL/DW 7-S



TL/F 1



Pastaba: šiame kataloge durų užpildų iliustracijos yra aiškinamosios, todėl yra vaizduojamos baltos spalvos durys iš pastato išorės.

TL/F 1-S



TL/F 3-S



TL/F 4-S



TL/K 7



TL/K 7-S



TL/MC 1



TL/MC 1-S



TL/MC 2



TL/MC 2-S



TL/MC 4



TL/MC 4-S



TL/MC 5



Pastaba: šiame kataloge durų užpildų iliustracijos yra aiškinamosios, todėl yra vaizduojamos baltos spalvos durys iš pastato išorės.

TOP LINE

TL/MC 5-S



TL/P 10



TL/P 10-S



Pastaba: šiame kataloge durų užpildų iliustracijos yra aiškinamosios, todėl yra vaizduojamos baltos spalvos durys iš pastato išorės.

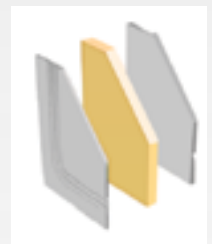


EXTRA LINE durų užpildai gaminami tik pagal specialius klientų užsakymus. Šie puošnūs durų užpildai taip pat yra ypatingai atsparūs ir tvirti, todėl naudojant EXTRA LINE gaminius galima sukurti nuo vagystės ir netgi nuo kulų apsaugančias konstrukcijas. Plokštės yra be stiklinių elementų, gaminamos naudojant įvairaus storio (2, 3 arba 5 mm) aliuminio skardas.

Populiarios tarp klientų, norinčių įmonės logotipo ar įdomiai išfrezuoto namo numerio ant durų. Pagal kliento brėžinį, galima patalpinti pasirinktą iš nerūdijančio plieno lazeriu išpjautą aplikaciją ar dekorą elementą.

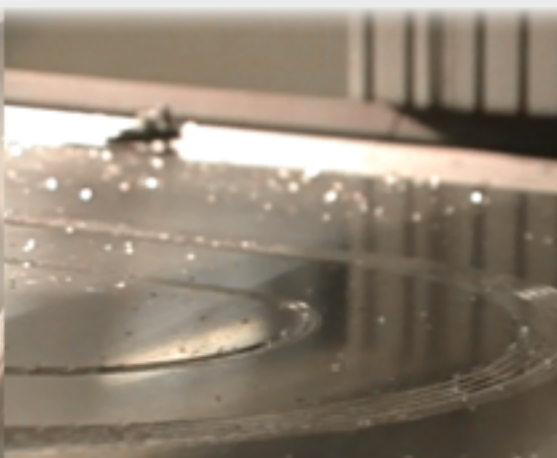
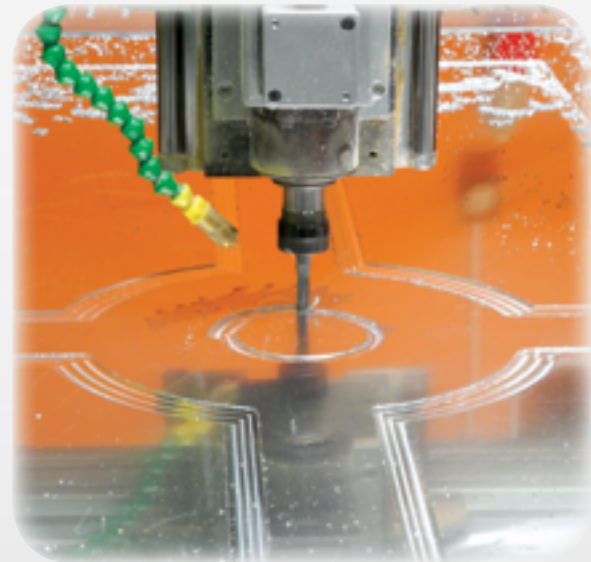
Parametrai:

- Standartiniai matmenys - 1000 x 2000 mm, pagal pageidavimą galimi didesni išmatavimai, kurie nustatomi individualiai kiekvienam užpildo modeliui.
- Standartiniai storiai - 24/36/44 mm, kiti storiai pagal pageidavimą;
- Užpildų struktūra: standartiškai 3,0 mm ALU/XPS/3,0mmALU, pagal pageidavimą galima pasirinkti kito storio skardą, įrengti įvairius papildomus užpildo sluoksnius durų savybių pagerinimui.



Įstiklinimas – nenumatytas;

Spalvos – tokios pat kaip CLASIC LINE užpildų (žr. 16 psl.)



EXTRA LINE

EXTRA LINE dekoruotų durų užpildų modelius rinkitės 33 puslapyje.

EX/1



EX/2



EX/3



EX/4



EX/5



EX/6



EX/7



EX/8



EX-SPECJAL 1



EX-SPECJAL 2



EX-SPECJAL 3



Pastaba: šiame kataloge durų užpildų iliustracijos yra aiškinamosios, todėl yra vaizduojamos baltos spalvos durys iš pastato išorės.

FASHION LINE

Puošni **FASHION LINE** yra novatoriškų technologinių sprendimų rinkinys. Šie durų užpildai skirti klientams, turintiems subtilų skonį ir vertinantiems originalumą. Užpildai pasižymi ornamentų įvairove nuo geometrinių formų iki ažūrinių akcentų. Suderinus įvairių rūšių stiklinimą, galima išgauti originalų vizualinį efektą.

Parametrai:

- Standartiniai matmenys - 900 x 2000 mm, pagal pageidavimą galimi didesni išmatavimai, kurie nustatomi individualiai kiekvienam užpildo modeliui.
- Standartiniai storiai – 24/36/44 mm, kiti storiai pagal pageidavimą;
- Užpildų struktūra – 2,0mmALU/XPS/2,0mmALU;

Užpildų spalvos – tokios pat kaip kaip CLASIC LINE užpildų (žr. 16 psl.).

Stiklo elementai – tokie pat kaip kaip CLASIC LINE užpildų (žr. 16 psl.).



FASHION LINE

FASHION LINE dekoruotų durų užpildų modelius rinkitės 35 puslapyje.

FL-1



FL-2



FL-3



FL-4



FL-5



FL-6



FL-7



FL-8



Pastaba: šiame kataloge durų užpildų iliustracijos yra aiškinamosios, todėl yra vaizduojamos baltos spalvos durys iš pastato išorės.

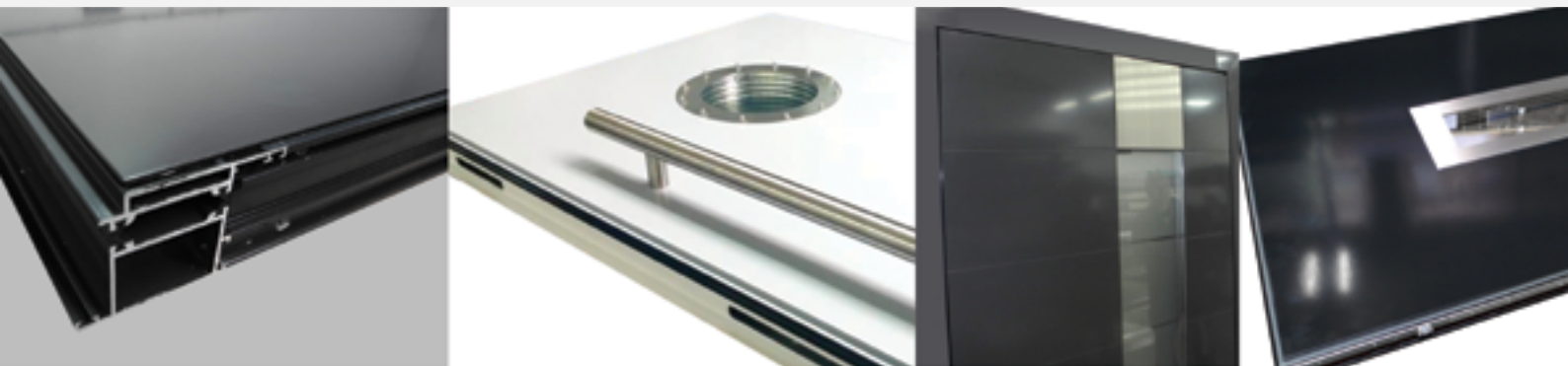
SKYDINIAI UŽPILDAI

Aukšti rinkoje vyraujantys reikalavimai, įmonės verčia nuolat tobulėti ir priimti novatoriškus sprendimus. Siūlome ne tik įstatomus, tačiau ir **skydinius užpildus**, kurie yra ypatingai estetiški. Skydinių užpildų pagalba durų rėmai yra paslepiami, todėl durys atrodo ypač šiuolaikiškai ir puošniai. Taip pat durys su skydiniais užpildais geriau išlaiko šilumą nei durys su paprastais durų užpildais.

Skydinius užpildus siūlome šių durų užpildų linijų gaminiams:

- *Economic linijos* aliuminio durų užpildams;
- *New linijos* aliuminio durų užpildams;
- *New EK linijos* plastikiniams ir aliuminio durų užpildams;
- *Extra linijos* aliuminio durų užpildams;
- *Fashion linijos* aliuminio durų užpildams;
- *Classic linijos* ir *Top linijos* modeliams be įstiklinimo.

Galimas padengimo atlikimas be „sandwich“ tipo užpildo.



VIENPUŠIAI IR DVIPUSIAI SKYDINIAI UŽPILDAI, LYGINANT SU ĮSTATOMAISIAIS



ĮSPRŪDINIS
UŽPILDAS



VIENPUŠIAI SKYDINIS
UŽPILDAS



ABIPUSIAI SKYDINIS
UŽPILDAS

SPECIALŪS UŽPILDAI

Specialių užpildų modelius rinkitės 37 puslapyje.

BL-01(1)ST BL-02(4)ST BL-05(1)ST BL-07(3)ST BL-09(2)ST BL-20(1)ST



NL/EK-41ST NL/EK-19ST NL/EK-16ST EK-16(A)ST EK-03(A)ST



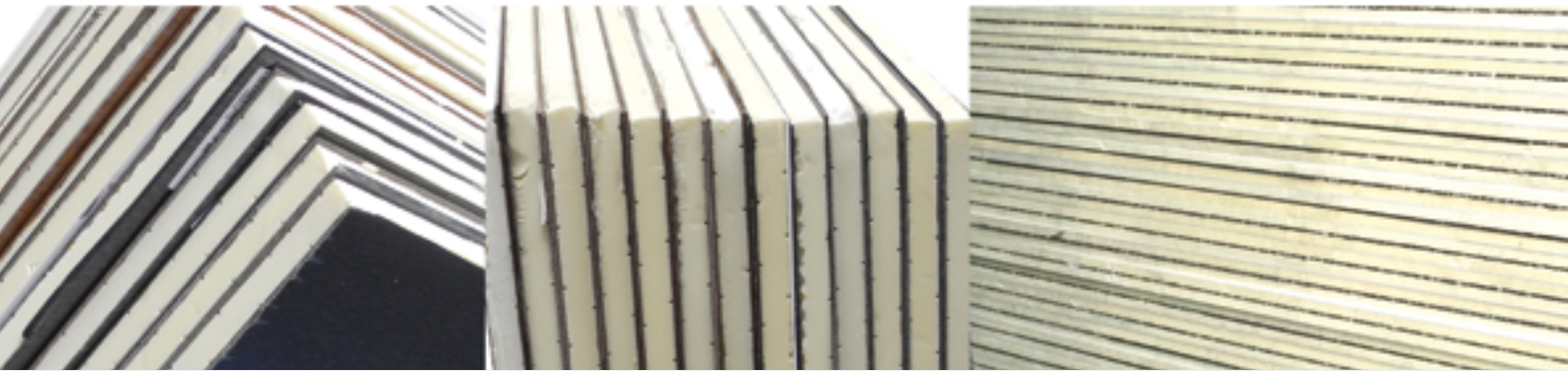
BL-X1 BL-X2 BL-X3 BL-X4 BL-X2/2



Parametrai:

- Modelių BL-01 (1)RD, BL-02 (4)ST, BL-05 (1)ST, BL-07 (3)ST, BL-09 (2)ST, BL-20 (1)ST standartiniai matmenys 430x2070 mm, užpildo storis 24/36/44 mm
- Modelių EK-03(A)ST, EK16(A)ST standartiniai matmenys 500x2150 mm, užpildo storis 24/36/44 mm
- Modelių NL/EK-16ST, NL/EK-19st, NL/EK-41ST standartiniai matmenys 500x2150 mm, užpildo storis 24/36/44 mm
- Modelių standartiniai matmenys yra BL-X1: 910x797 mm, BL-X2: 825x897 mm, BL-X3: 950x797 mm, BL-X4: 695x897 mm, BLX2/2: 410x897 mm, užpildo storis 24/36/44 mm

SLUOKSNINĖS PLOKŠTĖS



Sluoksninės „SANDWICH“ tipo plokštės parametrai:

- šerdis iš kieto polistireno putplasčio XPS;
- standartinė apdaila:
 - aliuminio, pasirenkant spalvą pagal RAL paletę;
 - balta arba kitos pageidaujamos spalvos, pasirinktos pagal RAL paletę (pagal užsakymą);
 - PVC apdaila arba HPL apdaila iš pageidaujamos RENOLIT, COVA, HORNSCHUCH arba LG HAUSYS danga;
- standartiniai matmenys 900 x 2000 x 24/36/44 mm;
- pagal pageidavimą galime pagaminti kitokio storio, taip pat kitokių matmenų plokštes;
- galimybė padidinti triukšmo izoliavimo rodiklį iki 38dB;
- galimybė panaudoti sutvirtinimą iš kietos HDF plokštės arba aliuminio skardos;
- naudojama durų ar pertvarų gamyboje ir kitose izoliavimo srityse.

SUTVIRTINIMAI, RANKENOS, LAIŠKŲ ĮMETIMO ANGOS

SUTVIRTINIMAI

Mūsų siūlomus užpildus galima papildomai sutvirtinti viduje, naudojant papildomas aliuminio, HDF ar „Isofix“ plokštes. Spalvoti BASIC LINE užpildai yra standartiškai sutvirtinti dvejomis „Isofix“ plokštėmis, tai ženkliai padidina plokštės tvirtumą. Papildomo sutvirtinimo įrengimas yra ypač rekomenduojamas spalvotoms PVC plokštėms ir užpildams, kai jie numatomi eksploatuoti saulės atokaitoje (t.y. pietiniuose, pietrytiniuose, pietvakariniuose pastatų fasaduose). Papildomas sutvirtinimas gali pagerinti triukšmo izoliavimą bei atsparumą įsilaužimams.



LAIŠKŲ ĮMETIMO ANGOS



Siūlome sidabrinės, baltos ir auksinės spalvos laiškų įmetimo angas, pagamintas iš plastiko ar aliuminio. Laiškų įmetimo angą galima įsigyti atskirai ir susimontuoti ją patiems, arba tai gali atlikti bendrovė VEYNA. Pakuotėje yra instrukcija bei visi reikalingi priedai. Laiškų įmetimo angos pritaikytos užpildams, kurių storis nuo 20 mm iki 40 mm, tačiau nerekomenduotinos naudoti šalto klimato šalyse.

RANKENOS

Siūlome nerūdijančio plieno tvirtas ir estetiškai atrodančias durų rankenas. Pagal kliento pageidavimus parenkamas rankenos ilgis bei išlenkimo spindulys, todėl sudaroma galimybė rankeną pritaikyti prie kiekvieno gaminio.

APVALI RANKENA

- apvali rankena, kurios skersmuo 4 cm, ilgis nuo 30 cm iki 120 cm;
- apvali rankena, kurios skersmuo 4 cm, ilgis nuo 121 cm iki 180 cm.

KVADRATINĖ RANKENA

- kvadratinė rankena 3x3 cm, o ilgis nuo 30 cm iki 120 cm;
- kvadratinė rankena 3x3 cm, o ilgis nuo 121 cm iki 180 cm

LANKO FORMOS RANKENA

- lanko formos rankena – ilgis nuo 130 iki 140 cm

KITOS RANKENOS

- pagal pageidavimą ir galimybes.



GARSO IZOLIAVIMAS, DEKORATYVINIAI STIKLAI

GARSO IZOLIAVIMAS

Pasiūlymas skirtas klientams, ieškantiems durų arba pertvarų užpildų, galinčių užtikrinti padidintą garso izoliaciją iki 38 dB. Tokį sprendimą gali užtikrinti „sandwich“ tipo plokštės bei durų užpildai be įstiklinimo arba su specialiu padidintai triukšmą slopinančiu įstiklinimu. Mažiausias užpildo storis turi būti 40 mm. Tokie projektai yra populiarūs biuruose, kino teatruose, ligoninėse ar kitose patalpose, kuriose reikalinga gera garso izoliacija.

DEKORATYVINIAI STIKLAI

Siūlome platų dekoratyvinių stiklų, populiarių Europos rinkoje, pasirinkimą. Dažniausiai siūlome aukščiausios kokybės „Pilkington“ stiklus. Be mūsų standartiniame pasiūlyme esamų stiklo rūšių siūlome ir įvairius kitus įstiklinimo sprendimus. Klientui pageidaujant, durų užpildų įstiklinimui naudojame įvairius termoizoliacinius, tonuotus, atspindinčius (reflex), raštuotus, padidinto saugumo, priešsilaužiminius ar specialios paskirties stiklus, įrengiame papildomus stiklo skirtukus tarp stiklų. Kliento pageidavimu galimas ir individualių ornamentinių ar vitražo įstiklinimo elementų įrengimas (šiuo atveju gamybos terminas pailgėja).



Kura rudas



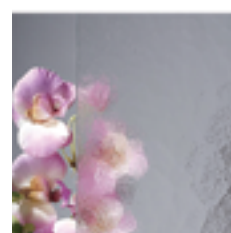
ALTDEUTSCH
rudas



ALTDEUTSCH
bespalvis



Delta



KATHEDRAL
bespalvis



Silvit bespalvis



Madera
bespalvis



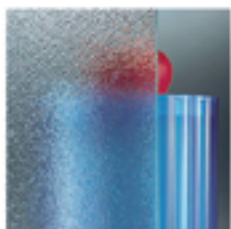
Master Carre



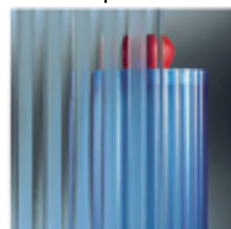
Master Lens



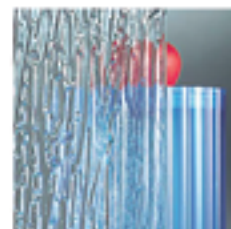
Master Ligne



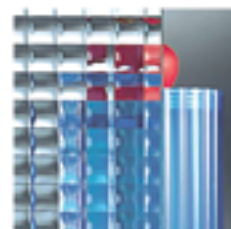
Crepi



Futes



Niagara



Square



Chinchilla



Satinato matinis



Kura bespalvis



Master Point

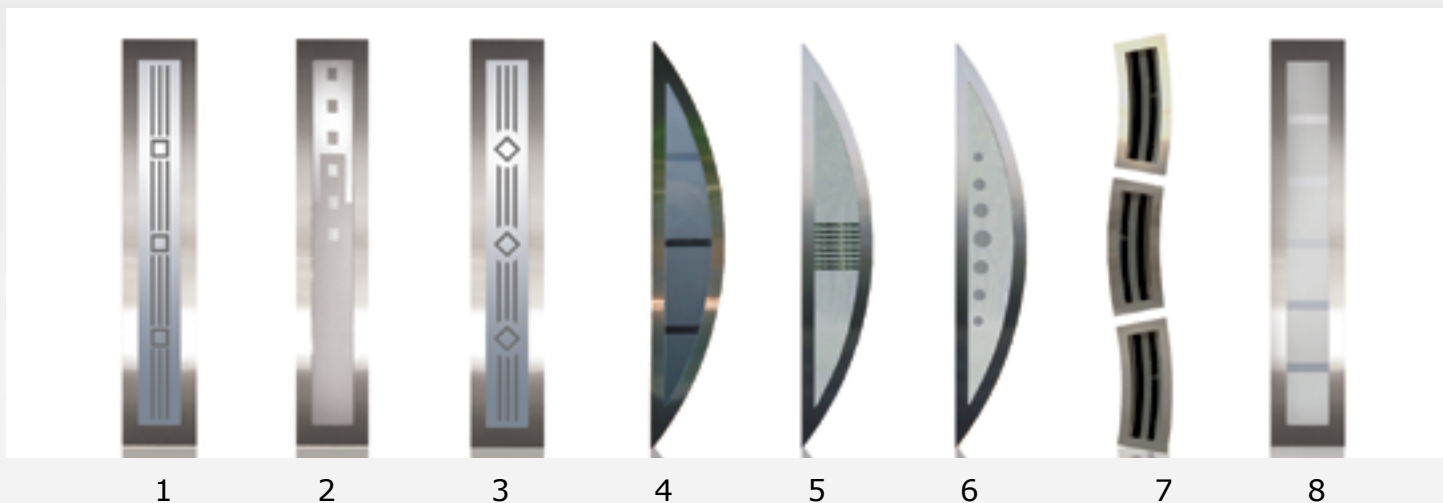


Master ray

SMĖLIAVIMO TECHNIKA APDOROTI STIKLAI, VITRAŽINIAI STIKLAI

STIKLAI APDOROTI SMĖLIAVIMO TECHNIKA

Stiklo smėliavimas – tai procesas, susijęs su specialiu stiklo paviršiaus apdirbimu naudojant šlifavimo medžiagą. Šio proceso metu nuimamas viršutinis sluoksnis, taip išgaunant matinį efektą. Naudojant šią technologiją, pasiekiamas ypatingai gražus ir subtilus rezultatas. Stiklo smėliavimas leidžia sukurti įvairius raštus, puošiančius durų paviršių.



„BAWELA“, „DECORGLAS“, „FUSING“ „TIFFANY“ SERIJOS VITRAŽAI

Vitražai yra ypač efektinga durų dalis. Spalvų ir šviesos žaismas sukuria nepakartojamą atmosferą ir „šviesos magiją“. Vitražais puoštos durys tinka tiek klasikinio, tiek modernaus architektūros stiliaus pastatuose.

Vitražas, kaip dekoratyvinis elementas, tuo pačiu metu atlieka ir praktišką – funkciją apsaugo nuo nemalonių vaizdų, per didelio saulės spindulių patekimo į vidų bei užtikrina privatumą. Durų vitražu gali tapti dailininko paveikslas, geometrinės figūros, heraldiniai elementai ar bendrovės logotipas.





JCS AVEPLAST

Kertupio g. 59, Neveronys, LT- 54487 Kauno raj., Lietuva

tel.: +370 37 46 00 40,

Faks.: +370 37 46 00 41

El. p.: info@aveplast.lt

www.tikslangai.lt, www.aveplast.eu